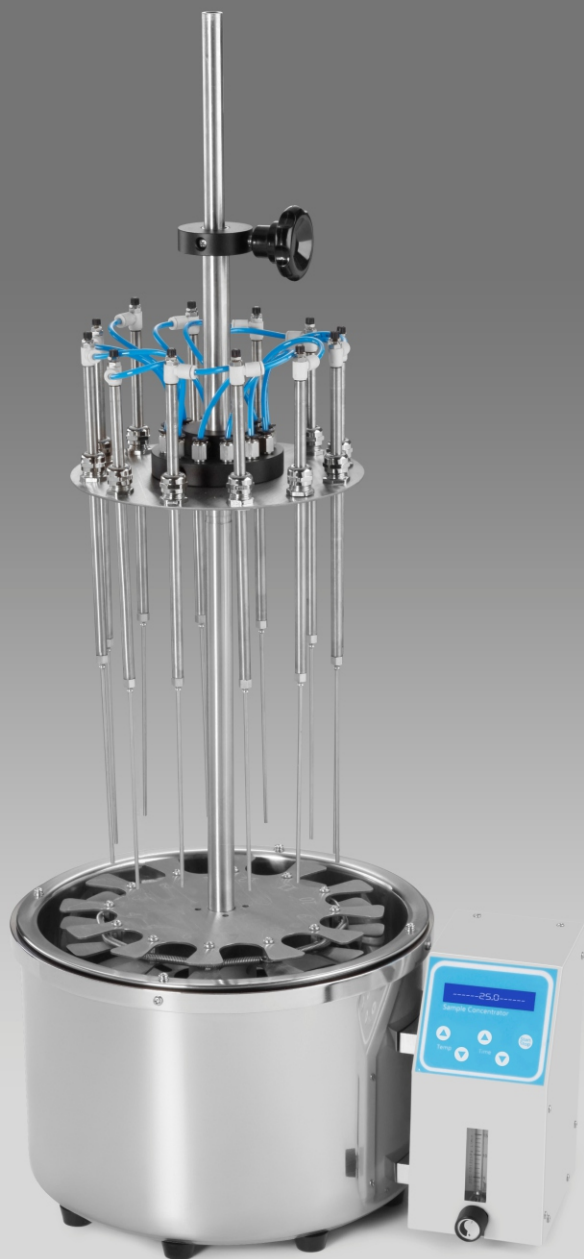


水浴氮吹仪

WD1000



产品介绍

WD1000水浴氮吹仪采用微电脑控制技术和PID控制方式结合而成的高精度控制仪器，其工作原理是将氮气快速、连续、可控地吹到加热样品表面，根据被浓缩溶剂的蒸发速度和沸点、设定加热温度，实现大量样品的快速无氧浓缩。水浴氮吹仪包括底座和支架装置、样品架和气体分配系统。试管通过带弹簧的试管夹和支撑盘来固定位置。每个样品位都有数字编号；气体通过流量计到达气体分配系统，灵活的引导管将气体导入每个位置的阀和不锈钢针，将气体吹至样品表面，从而使溶剂快速挥发。根据试管大小和溶剂多少，各导气管可独立升降至合适的高度。

产品特点

- ◆ 采用水浴恒温，传热性好、均匀，利于快速加热和温控。
- ◆ 样品位数：12位，弹簧试管夹固定定位，每个样品位都有数字编码。
- ◆ 兼容性强，适用于试管（直径10~29mm）、锥形瓶、离心管，样品容量1~50ml。
- ◆ 控温精度高、控温范围广、温度数控数显、校准方便。
- ◆ 圆形结构，360度转动自如，方便样品支架进出水浴，使用操作简单方便。
- ◆ 内置液位传感器，防干烧蜂鸣报警。
- ◆ 自由升降的针型阀管，可调的针型阀能管控每个样品气针气体流量。
- ◆ 所有部件抗腐蚀性耐有机溶剂，经久耐用，且便于清洁。

性能指标：

项目	参数
控温范围	室温+5℃~99℃
温度均匀性	≤±1℃(@60℃)
显示精度	0.1℃
升温时间	≤30分钟(40℃升至99℃)
最大气体压力	200Kpa
使用试管范围	φ10~φ29(液体体积1ml~50ml)
加热功率	1000W
尺寸	390×300×850mm

项目	参数
控温精度	≤±1℃
气接头外径	φ8
时间设置	1min~99h59min/∞
最大升降行程	200mm
最大气体流量	15L/min
样品位数	12个
熔断器	250V 8A φ5×20
重量	10kg



杭州瑞诚仪器有限公司

Hangzhou Ruicheng Instrument Co., Ltd

地址：浙江省杭州市余杭区后山路8号E幢6楼

电话：0571-88630940

传真：0571-85126370

Email:sales@ruiwell.com

网址：<http://www.ruiwell.com>